



LOGISTIK AUS TRADITION

Seit über 75 Jahren profitieren unsere Kunden von unserer Erfahrung im Nah- und Fernverkehr sowie den kurzen Entscheidungswegen einer inhabergeführten mittelständischen Spedition. Ein Fuhrpark mit modernsten Euro6 Fahrzeugen, satellitengestützte Disposition in Echtzeit sowie geschulte und zertifizierte Mitarbeiter bringen auch Ihre Leistung sicher ans Ziel, national wie international. Modernste schadstoff- und lärmarme Fahrzeuge schonen nicht nur die Umwelt, sondern auch Ihre Nerven. Die eigene Wartung des Fuhrparks erlaubt es uns, Ihnen höchste Zuverlässigkeit der Fahrzeuge und damit kürzeste Standzeiten für einen reibungslosen Fahrbetrieb zu garantieren. Maßgeschneiderte Aufbauten und modernste, zertifizierte Befestigungssysteme ermöglichen die rasche Be- und Entladung sowie den sicheren Transport Ihrer Güter.

EINE GUTE PLANUNG FÜHRT SCHNELL ANS ZIEL

Ihre Speditions-Profis für moderne Logistik. Seit über 75 Jahren profitieren unsere Kunden von unserer Erfahrung im Nah- und Fernverkehr sowie den kurzen Entscheidungswegen einer inhabergeführten mittelständischen Spedition. Ein Fuhrpark mit modernsten Euro6 Fahrzeugen, satellitengestützte Disposition in Echtzeit sowie geschulte und zertifizierte Mitarbeiter bringen auch Ihre Leistung sicher ans Ziel, national wie international.



SICHERHEITSKONZEPT DER SPEDITION SCHIFFERS

Auch Ihre Sicherheit im Straßenverkehr liegt uns am Herzen: Das in unseren Fahrzeugen als Sonderzubehör („Safety Package“) eingebaute Kontrollsystem „Active Brake Assistance“ minimiert das Risiko von Auffahrunfällen, insbesondere an Stauenden oder bei Nebel, um 98 Prozent.



LANGGUTTRANSPORTE

Individueller Fullservice nach Maß. Unser umfassendes Leistungsangebot bietet Ihnen den hochspezialisierten Bereich des Transports von Langgütern an. Langguttransport-Dienstleistungen, auf die Sie sich verlassen können.



LOGISTIK FÜR BAUSTELLEN

Vor allem in der Baustellenlogistik, im Bereich Schalungstransport / Betonfertigteiltransport, blicken wir auf langjährige Erfahrung zurück. So sind wir bestens vertraut mit den speziellen Anforderungen, die sich in diesem Bereich täglich neu stellen (etwa durch Platzmangel auf den Baustellen oder fixe Krantermine etc.).



TRANSPORTE VON ÜBERBREITEN GÜTERN

Bei der Spedition Schiffers kommen verbreiterbare Auflieger zum Einsatz. Gigantisch: Unsere Megaliner sind bis auf eine Breite von 3,50 Metern verbreiterbar! Dies zählt sich besonders beim Transport überbreiter Güter aus. Für Überbreitentransporte stehen Fahrzeuge mit entsprechender Dauergenehmigung bis 3 Meter Breite ohne Vorlauf zur Verfügung.



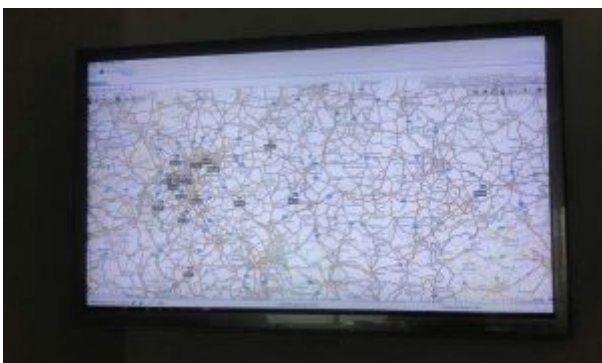
MASCHINENTRANSPORTE

Bei der Spedition Schiffers kommen ausschließlich luftgefederte Fahrzeuge zum Einsatz. Dies zahlt sich besonders beim Transport hochempfindlicher Güter aus. So sind wir bestens gerüstet, um den speziellen Anforderungen, die sich in diesem Bereich stellen, gerecht zu werden.



SONDERTRANSPORTE

Täglich stellen wir uns gerne der Aufgabe, für unsere Kunden auch Transporte mit speziellen Anforderungen zu realisieren. Ob durch Platzmangel bedingte Anlieferungen per Solofahrzeug oder beispielsweise Sonntags-Zustellungen mit Straßensperrung im Innenstadtbereich zur Entladung von Spezialteilen



DISPOSITION IN ECHTZEIT

Wir in der Disposition und Sie als unser Kunde sind also stets über den aktuellen Standort und Status jedes Fahrzeugs informiert. Dies ermöglicht uns absolute Flexibilität bei zugleich größter Termintreue – ein nicht zu unterschätzendes Privileg.



RELATIONEN / VERBINDUNGEN

Täglich befördern wir für Sie Stückgut-, Teil- und Komplettladungen mit unserem eigenen Fuhrpark. Wir garantieren flächendeckende Verkehre (12/24 Std.-Takt) im gesamten Bundesgebiet sowie den Niederlanden, Belgien, Luxemburg, Österreich und der Schweiz.

IHRE WARE SICHER UND SCHNELL ZUM ZIEL

Auch Ihre Sicherheit im Straßenverkehr liegt uns am Herzen: Das in unseren Fahrzeugen als Sonderzubehör ("Safety Package") eingebaute Kontrollsystem "Active Brake Assistance" minimiert das Risiko von Auffahrunfällen, insbesondere an Stauenden oder bei Nebel, um 98 Prozent.

SICHERHEITSPAKET

Die Sicherheit unserer Fahrer, Ihrer Güter und unserer Fahrzeuge ist für uns kein Luxus, sondern ein integraler Erfolgsbaustein unserer Spedition. Die Fahrzeuge betreiben wir ausschließlich mit dem komplettem Sicherheitspaket. Der Abbiegeassistent unserer Fahrzeuge erfasst z.B. Fahrradfahrer neben dem Fahrzeug auf ganzer Fahrzeuglänge. Modernste schadstoff- und lärmarme Fahrzeuge vom 7,5t-Zubringer bis zum 40t-Fernzug schonen nicht nur die Umwelt, sondern auch Ihre Nerven. Die eigene Wartung des Fuhrparks erlaubt es uns, Ihnen höchste Zuverlässigkeit der Fahrzeuge und damit kürzeste Standzeiten für einen reibungslosen Fahrbetrieb zu garantieren. Maßgeschneiderte Aufbauten und modernste, zertifizierte Befestigungssysteme ermöglichen die rasche Be- und Entladung sowie den sicheren Transport Ihrer Güter. Die Spedition Schiffers arbeitet mit geschulten und motivierte Mitarbeitern, denn nur so sind wir auch unter extremen Bedingungen sicher und zu Ihrer vollen Zufriedenheit unterwegs. Täglich befördern wir für Sie Stückgut-, Teil- und Komplettladungen mit unserem eigenen Fuhrpark. Wir garantieren flächendeckende Verkehre (12/24 Std.-Takt) im gesamten Bundesgebiet sowie den Niederlanden, Belgien, Luxemburg, Österreich und der Schweiz. Dieser technologische Vorsprung in Verbindung mit engagierten Fahrern und unserem hochkompetenten, einsatzbereiten Innendienst bringen Sie und Ihre Güter stets zuverlässig in Fahrt.

VIDEOÜBERWACHUNG

Die Videoüberwachung des gesamten Firmengeländes stellt sicher, dass unser Fuhrpark und Ihre Güter nur von fachkundigem Personal verladen und transportiert wird. Sicherheit beim Verladen, Lagern, Kommissionieren und gegen unbefugte Personen auf dem Firmengelände. Die Videoüberwachung des Fuhrparks und des Firmengeländes gibt uns und Ihnen die Sicherheit, dass unser Fuhrpark und Ihre Güter nur von fachkundigem Personal bewegt wird. Moderne Kamerasysteme lassen keinen Winkel unbeobachtet und so garantieren wir Ihnen die Zuverlässigkeit, welche Sie von einem modernen Speditionsunternehmen erwarten können.



Der Abbiegeassistent überwacht die gesamte Fahrzeuglänge auf z.B. Radfahrer und andere Verkehrsteilnehmer neben dem Fahrzeug.



FAHRZEUGAUSRÜSTUNG

Die mobilen Mitarbeiter der Spedition Schiffers haben alles an Bord, was sie von einem modernen Speditionsunternehmen erwarten können und die tägliche Arbeit sicher und effizient gestaltet. So profitieren Sie als Kunde und unsere Mitarbeiter von einem reibungslosen Verladen und Ausliefern Ihrer Transportgüter.

- Spanngurte, es kommen ausschließlich Langhebelratschen zum Einsatz
- Kantenschoner, Antirutschmatten, Spannbretter, Ladungssicherungsbalken

FAHRZEUGAUSSTATTUNG

Wir arbeiten national nach zertifizierten Qualitätsstandards. Die Sattelzugmaschinen und Auflieger sowie die erforderlichen Genehmigungen für den Transport von Sonderlasten mit Überbreiten und Überlängen sind vorhanden. Sondertransporte und Güter mit Überbreiten- und -höhen. Maschinentransporte, auf die Sie sich verlassen können. Bei der Spedition Schiffers kommen ausschließlich luftgefederte Fahrzeuge zum Einsatz. Dies zählt sich besonders beim Transport hochempfindlicher Güter aus.

- „Active Brake Assistance“ mit Personenerkennung
- Aufmerksamkeitsassistent
- Abbiegeassistent
- Spurhalteassistent
- Mirror cam Spiegel
- Abstandsregelautomat
- Satellitenüberwachung
- Code xl – Auflieger
- Spannurte mit Langhebelratschen
- Kantenschoner
- Antirutschmatten
- Sperrbalken
- Nach Ladungssicherungsverordnung VDI 2700 zertifizierte Aufbauten
- Automatische Wankregelung
- ABS
- Differentialsperre
- Kurvenlicht
- Gigaspace Fahrerhaus
- Standklimaanlage





FAHRPERSONAL

Geschulte Mitarbeiter auf modernstem Fuhrpark. Wir arbeiten nach national zertifizierten Qualitätsstandards. Unser Einsatzpersonal ist erfahren und fachlich gut ausgebildet damit Ihre Güter mit Sicherheit ans Ziel kommen. Unsere Fahrer sind versiert im Umgang mit Fahrzeug, Ausrüstung und Transportmaterial. Somit ist sichergestellt, dass Ihre Frachten behutsam verladen werden. Bei uns werden Sie von ausgebildeten Fachkräften bedient

- Hochmotiviert/deutschsprachig
- Geschult in Ladungssicherung
- Geschult SCC (Sicherheits Certifikat Contraktoren)
- PSA (persönliche Schutzausrüstung)
- Zum Teil mit Staplerschein



MOTIVIERTE MITARBEITER

Die Mitarbeiter der Spedition Schiffers leben für ihren Beruf und haben Spaß an ihrer Arbeit. Unsere motivierten Facharbeiter sind ausgebildete Spezialisten für ihren jeweiligen Einsatzbereich. Sie profitieren von einer angenehmen Arbeitsatmosphäre, einem modernen und sichereren Fuhrpark der Euro6 Klasse und einer Unternehmensführung, die auf Augenhöhe ihre Mitarbeiter wertschätzt.



DIE SPEDITION SCHIFFERS

SEIT DREI GENERATIONEN IN FAHRT

Noch vor Ende des Zweiten Weltkriegs wurde das Unternehmen am 1. Mai 1945 von Josef Schiffers in Rheydt gegründet. Aus den bescheidenen Anfängen mit einem eigenhändig wiederhergestellten US-Truck entwickelte sich die Firma vom regionalen Autotransport stetig in Richtung internationale Spedition.



Heute ist die Spedition Schiffers bereits in dritter Generation inhabergeführt. In der nun 75-jährigen Tradition ist Termintreue und der sichere Transport Ihrer Güter bis heute unser oberstes Gebot. Dabei legen wir Wert darauf, Sie bei Ihnen vor Ort individuell über die Möglichkeiten des Transports zu beraten.



So stehen wir von der Spedition Schiffers in langer Tradition mit unserem guten Namen für den sicheren und individuellen Transport Ihrer Güter. Wir versprechen Ihnen nicht alles, aber was wir Ihnen zusagen, das halten wir zu 100% auch ein. Bei uns steht das richtige Fahrzeug zur richtigen Uhrzeit an dem von Ihnen gewünschten Ort. Sie nennen das Ziel, – wir lassen Ihre Ware sicher ankommen, im Nah- und Fernverkehr, national und international.



WIR SIND FÜR SIE DA

– immer anprechbar, persönlich, telefonisch oder per E-Mail.

GUIDO SCHIFFERS



Position: **Geschäftsführer** Telefon: 02166-9876-16 E-Mail: guido.schiffers@spedition-schiffers.de

SPEDITION SCHIFFERS GMBH

Erftstraße 37

41238 Mönchengladbach

Telefon: (02166) 98 76-0

Telefax: (02166) 98 76-10

Email: kontakt@spedition-schiffers.de

Web: www.spedition-schiffers.de

ÖFFNUNGSZEITEN

Montag – Freitag

07:00 – 18:00 Uhr

Samstag

08:00 – 13:00 Uhr